

## schnelle Anleitung>>>

1 Test zur Eigenanwendung zuhause

# SARS-COV-2 ANTIGEN- SCHNELLTEST

REF LX-401302

CE 1434

### Zweckbestimmung

Dieser Schnelltest dient dem qualitativen Nachweis einer SARS-CoV-2 Infektion bei Patienten.

### Wichtige Informationen

- \*Der Test ist ein qualitativer Test und kann daher nicht für die Bestimmung der exakten Menge an Antigen in der Probe verwendet werden.
- \*Der Test ist nur zur Anwendung außerhalb des Körpers bestimmt.
- \*Nehmen Sie keine der Testbestandteile ein. Vermeiden Sie Haut- und Augenkontakt mit dem Probenpuffer.
- \*Bewahren Sie den Test unzugänglich für Kinder auf. Kinder unter 18 Jahre sollten bei der Testdurchführung von Erwachsenen betreut werden.

### Inhalt

	1 Testkassette
	1 Abstrichtupfer
	1 Packungsbeilage
	1 Extraktionsröhrchen mit integriertem Puffer
	1 Ständer für Extraktionsröhrchen

### VORBEREITUNG

01

Bringen Sie die Testkassette und die Testkomponenten vor Testbeginn auf Raumtemperatur. Legen Sie alle mitgelieferten Materialien vor sich auf eine ebene Fläche.

02

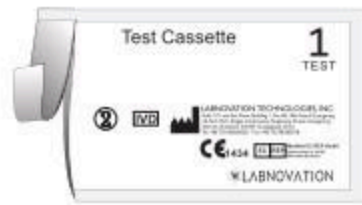
Lesen Sie vor Durchführung des Tests die Gebrauchsanweisung einmal **vollständig** durch. Eine **Schritt-für-Schritt-Anleitung** befindet sich auf der nächsten Seite und beschreibt die Testdurchführung.

03

Zur Auswertung des Ergebnisses bestimmen Sie zunächst, ob im Testfenster unter **C** eine Linie zu sehen ist. Es ist unerheblich, wie stark oder schwach die Kontrolllinie ausgeprägt ist.

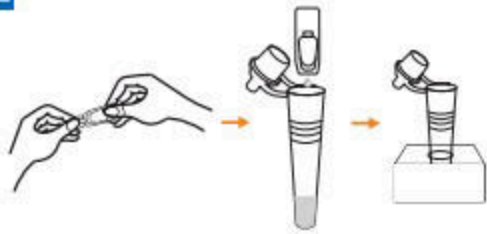
## SCHRITT-FÜR-SCHRITT-ANLEITUNG

01



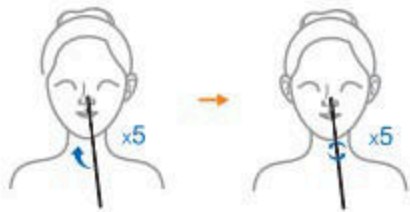
Öffnen Sie den Folienbeutel der Testkassette. Entnehmen Sie die Testkassette und legen Sie diese auf eine ebene Fläche.

02



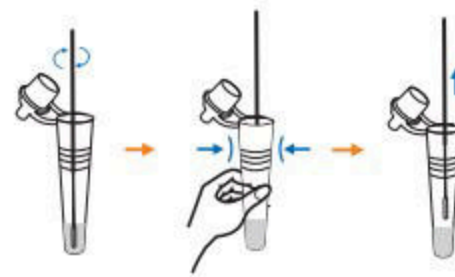
Packen Sie die Probenextraktionslösung aus, geben Sie die gesamte Probenextraktionslösung in das Probenröhrchen und stellen Sie das Röhrchen in den Röhrchenständer.

03



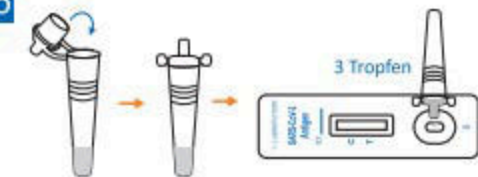
Führen Sie vorsichtig die gesamte saugfähige Spitze des Tupfers in ein Nasenloch ein (ca. 1,5cm). Drehen Sie den Tupfer mindestens 5x fest und langsam kreisförmig gegen die Innenwand des Nasenlochs. Stellen Sie sicher, dass Sie mögliche Nasendrainage, welche am Tupfer hängen bleibt, sammeln. Entnehmen Sie den Tupfer vorsichtig aus dem Nasenloch. Wiederholen Sie dies mit demselben Tupfer in Ihrem anderen Nasenloch und anschließend entnehmen Sie den Tupfer.

04



Nehmen Sie das Probenröhrchen mit Probenextraktionslösung. Führen Sie den Tupfer in das Extraktionsröhrchen ein. Gut mischen und den Tupfer 10-15 Mal quetschen, indem Sie die Wände des Röhrchens gegen den Tupfer zusammendrücken. Drehen Sie den Tupferkopf beim Entfernen gegen die Innenwand des Röhrchens. Versuchen Sie, so viel Flüssigkeit wie möglich aus dem Tupfer herauszuholen. Entsorgen Sie das Testkit mit dem normalen Hausmüll unter Beachtung der geltenden örtlichen Vorschriften.

05



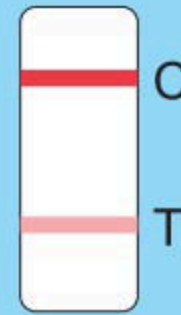
Schließen Sie das Röhrchen mit der Probe und geben Sie unter vorsichtigem Zusammendrücken des Röhrchens 3 Tropfen der Lösung in die Probenmulde.

06



Lesen Sie das Ergebnis nach 15-20 Minuten ab. Ergebnisse nach 20 Minuten sind ungültig.

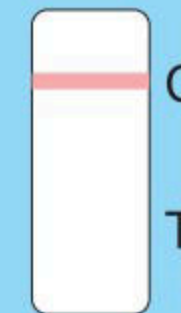
## INTERPRETATION DER ERGEBNISSE



### Positiv

Zwei farbige Streifen erscheinen auf der Membran. Ein Streifen erscheint im Kontrollbereich (C) und im Testbereich (T) erscheint ein weiterer Streifen. Das Ergebnis spricht dafür, dass Sie SARS-CoV-2 Antigen in ihrer Probe haben und somit an dem neuartigen Coronavirus erkrankt sind.

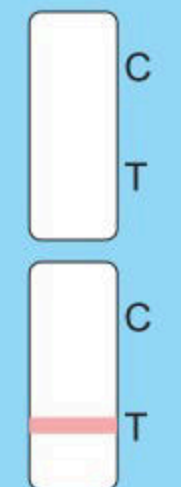
**Bitte bleiben Sie zu Hause und kontaktieren Sie unverzüglich Ihren Hausarzt oder das zuständige Gesundheitsamt, um das weitere Vorgehen zu besprechen.**  
**\*Hinweis:** Die Stärke der Linie ist dabei unbedeutend, jegliche rötliche Färbung im Testlinienbereich deuten auf ein positives Ergebnis hin. Das positive Testergebnis muss erst durch eine PCR Testung bestätigt werden.



### Negativ

Nur ein farbiger Streifen erscheint im Kontrollbereich (C). Im Testbereich (T) erscheint kein erkennbarer farbiger Streifen. Der Test spricht dafür, dass kein oder eine zu geringe Menge SARS-CoV-2 Antigen in ihrer Probe vorhanden ist und das zu dem aktuellen Zeitpunkt vermutlich keine Infektion mit dem neuartigen Coronavirus vorliegt.

**Ein negatives Ergebnis schließt eine Infektion jedoch nicht aus, daher bleiben Sie bitte bei Symptomen oder einem begründeten Verdacht zu Hause und kontaktieren Sie Ihren Hausarzt oder das zuständige Gesundheitsamt, um das weitere Vorgehen zu besprechen.**  
Falsch negative Ergebnisse können durch fehlerhafte Probenentnahme, fehlerhafte Durchführung des Tests oder einer zu geringen Virusmenge in der Probe entstehen.



### Ungültig

Wenn Sie keine Kontrolllinie (C) oder nur eine Testlinie (T) sehen, ist der Test nicht korrekt abgelaufen und ungültig. Mögliche Gründe für das Ausbleiben der Kontrolllinie sind unzureichendes Probenvolumen oder eine falsche Testdurchführung. Überprüfen Sie, ob Sie alle Punkte der Gebrauchsanweisung genau befolgt haben. Führen Sie einen neuen Test mit einer neuen Probe durch.

## Wichtige Informationen



### ENTSORGEN

Entsorgen Sie alle Testkomponenten entsprechend der örtlichen Vorschriften.



### LAGERBEDINGUNGEN

Den Test keinem direkten Sonnenlicht oder Frost aussetzen. Nicht einfrieren. An einem trockenen Ort zwischen 2°C und 30°C lagern. Verwenden Sie den Test nicht nach Ablauf des Haltbarkeitsdatums.



### WARNUNGEN

Ein unsachgemäßer Umgang mit Proben kann zu biologischen Infektionen führen. Vermeiden Sie direkten Kontakt mit Reagenzien oder Abfällen.



### ANALYTISCHE SENSITIVITÄT

Das positive Testergebnis muss erst durch eine PCR Testung bestätigt werden. Ein negatives Ergebnis schließt eine Infektion jedoch nicht aus, daher bleiben Sie bitte bei Symptomen oder einem begründeten Verdacht zu Hause und kontaktieren Sie Ihren Hausarzt oder das zuständige Gesundheitsamt, um das weitere Vorgehen zu besprechen.



1Test Box Size 140\*73\*17mm