



Johnson & Johnson GmbH
Johnson & Johnson Platz 2
41470 Neuss

Regaine® Frauen Wirkstoff: Minoxidil. **Anwendungsgebiet:** Regaine Frauen stabilisiert den Verlauf der androgenetischen Alopezie bei Frauen (charakteristische anlagebedingte diffuse Kopfhhaarverdünnung im Parietalbereich) und kann so dem Fortschreiten dieser Alopezie entgegen wirken. Die Behandlung mit Regaine Frauen fördert das Haarwachstum und wirkt dem Fortschreiten der androgenetischen Alopezie entgegen. **Warnhinweis:** Enth. Propylenglykol. **Zu Risiken und Nebenwirkungen lesen Sie die Packungsbeilage und fragen Sie Ihren Arzt oder Apotheker.** McNeil Consumer Healthcare GmbH, 41431 Neuss. Stand der Information: 02/2010



Haarausfall* muss kein Schicksal sein.

Regaine® Frauen - die wirksame Lösung

*erblich bedingt



Regaine®

Was andere schaffen, können Sie auch!



Reagieren Sie jetzt – Regaine® Frauen unterstützt Sie dabei!

Wussten Sie schon, dass 20 bis 30% aller Frauen unter erblich bedingtem Haarausfall leiden?

Sie sind mit diesem Problem also nicht allein. Erblich bedingter Haarausfall bei Frauen ist weit verbreitet. Viele Frauen kennen Haarausfall daher aus eigener Erfahrung und können gut nachvollziehen, wie Sie sich fühlen. Den meisten Menschen wird gar nicht auffallen, welche Sorgen Sie im Stillen bedrücken. Menschen schauen in Ihr Gesicht, in Ihre Augen, auf Ihr Lächeln. Das Gesamtbild einer Persönlichkeit setzt sich aus vielen Einzelheiten zusammen – die Haare sind nur ein Detail von vielen.

Die gute Nachricht ist: Haarausfall ist kein Schicksal, mit dem Sie sich von nun an abfinden müssen. Mit Regaine® Frauen können Sie erblich bedingtem Haarausfall gezielt entgegen wirken und sogar das Wachstum neuer Haare stimulieren.

9 von 10 Verwenderinnen bestätigen die Wirksamkeit!

Mehr zum Thema Haarausfall und Regaine® Frauen finden Sie auf den nächsten Seiten und auch auf www.regaine.de.



Inhalt

- 06** Das Haarwachstum
- 08** Die Ursachen von Haarausfall
- 10** So wirkt Regaine®
- 12** Die Anwendung von Regaine®
- 13** Gut zu wissen
- 16** Alles Wichtige auf einen Blick
- 17** Konsequenz lässt den Erfolg wachsen
- 18** Tricks für mehr Haarfülle

Das Haarwachstum

Wie wachsen Haare eigentlich?

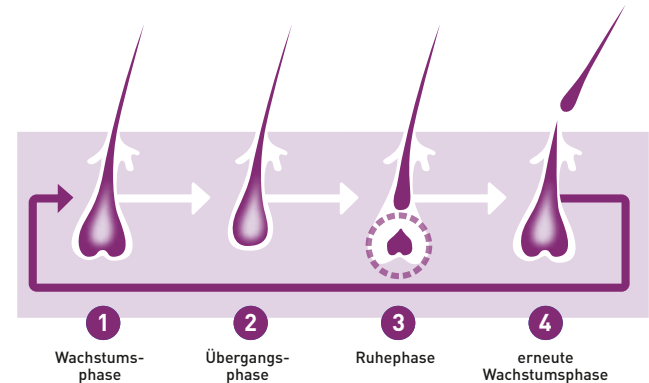
Im Normalfall erneuert sich das Haar ständig von selbst. Haare ragen zum Teil sichtbar aus der Haut heraus (= Haarschaft und -spitze), ein anderer Teil steckt in der Haut (= Haarfollikel). Ob und wie ein Haar wächst, entscheidet sich an der Haarfollikel-Basis, der sog. Haarpapille. Durch Teilung der Matrixzellen in der Haarpapille wird ein Haar gebildet. Das wachsende Haar schiebt sich durch die ständige Zellerneuerung an die Hautoberfläche – ca. 0,3 mm pro Tag.

Die Lebensdauer eines Haares

beträgt einige Jahre. 2–6 Jahre lang wächst es monatlich 12–25 Millimeter. Nach der Wachstumsphase ruht der Follikel 3–5 Monate. Das von ihm gebildete Haar wächst nicht weiter und fällt schließlich aus. Gleichzeitig wird der Follikel wieder aktiv und bildet ein neues Haar. Pro Tag verliert man deshalb bis zu 100 Haare, ohne dabei von Haarausfall zu sprechen.

Der Haarwachstumszyklus

besteht aus drei Phasen: **Wachstumsphase – Übergangsphase – Ruhephase**. Haarwachstum und Haarausfall sind nicht gleichgeschaltet. Die einzelnen Haare befinden sich unabhängig voneinander in unterschiedlichen Lebensphasen. Diese Lebensphasen sind nicht erkennbar, da etwa 100.000 Haare auf dem Kopf wachsen.



- 1 Dauer: 2–6 Jahre**
Rund 85% der Haare befinden sich in der Wachstumsphase.
- 2 Dauer: 3–4 Wochen**
Rund 0,5–1% der Haare befinden sich in der Übergangsphase.
- 3 Dauer: 3–5 Monate**
Rund 15% der Haare befinden sich in der Ruhephase.
- 4 Erneute Wachstumsphase**

Die Ursachen von Haarausfall

Wann spricht man von Haarausfall?

Es ist unbedenklich, 100 Haare am Tag zu verlieren, wenn sie gleichmäßig über den Kopf verteilt ausfallen. Fallen mehr Haare aus oder konzentriert sich der Haarausfall auf einzelne Bereiche, sollten Sie so früh wie möglich etwas dagegen tun.

Haarausfall kann verschiedene Ursachen haben. Er kann z.B. durch Erkrankungen ausgelöst werden oder aus ernährungsbedingten oder psychischen Gründen auftreten. In diesen Fällen ist der Haarausfall dann oft nur ein rasch vorübergehendes Phänomen.

In 20 – 30% der Fälle ist die Ursache für Haarausfall bei Frauen jedoch erblich bedingt. Diese Veranlagung wird ebenso vererbt wie etwa die Augenfarbe. Die meisten Betroffenen kennen also das Problem schon aus ihrer Familie.

Verlauf von erblich bedingtem Haarausfall

Bei Frauen setzt erblich bedingter Haarausfall meist zwischen dem 30. und dem 40. Lebensjahr ein, wobei individuelle Schwankungen möglich sind. Haarausfall bei Frauen verläuft meist anders als bei Männern.

Während sich bei Männern schnell eine kahle Stelle oder gar eine Glatze bildet, äußert sich erblich bedingter Haar-

ausfall bei Frauen eher durch das Dünnerwerden der Haare am Oberkopf. Dies fällt insbesondere im Scheitelbereich auf. Doch keine Sorge – man ist dem Haarausfall nicht hilflos ausgeliefert, denn mit Regaine® Frauen ist es möglich, dem Fortschreiten des Haarverlustes gezielt entgegenzuwirken.

Stadien des Haarausfalls

Die folgende, vereinfachte Darstellung auf Basis der sogenannten „Ludwig-Skala“ verdeutlicht, wo der Haarverlust beginnt und wie er fortschreitet.



Grad 1



Grad 2



Grad 3

Grad 1: Im Scheitelbereich werden die Haare insgesamt immer dünner.

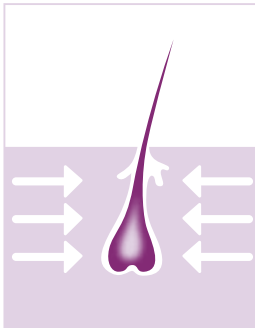
Grad 2: Das schütterere Haar im Scheitelbereich lichtet sich mehr und mehr.

Grad 3: Lichte Stellen am Oberkopf treten deutlich sichtbar hervor. Abgegrenzte kahle Stellen sind jedoch extrem selten, auch der Stirnansatz bleibt erhalten.

So wirkt Regaine®

Bei erblich bedingtem Haarausfall kommt es zu einer Verkümmern der Haarwurzeln. Feine Blutgefäße, die für das Haar notwendig sind, bilden sich zurück. Die Haarfollikel werden schlechter mit Blut und Nährstoffen versorgt. Dadurch wachsen die Haare immer schwächer nach.

Regaine® wurde speziell zur Behandlung von erblich bedingtem Haarausfall entwickelt. Mit dem Wirkstoff Minoxidil kann Regaine® den Verlauf des erblich bedingten Haarausfalls aufhalten:



- Minoxidil erweitert die Blutgefäße und fördert so die Blut- und Nährstoffversorgung des Haares
- Vorhandenes Haar wird gestärkt und das Wachstum neuer Haare angeregt
- Die Haarqualität verbessert sich, der Haarverlust schreitet nicht weiter fort

Sie erhalten Regaine® Frauen rezeptfrei in Ihrer Apotheke oder online in vielen Versandapotheken.

Erzielen Sie sichtbare Ergebnisse schon nach 12 Wochen!

- ✓ Stoppt Haarausfall* – stimuliert das Wachstum neuer Haare
- ✓ Sichtbare Ergebnisse bereits nach 12 Wochen
- ✓ 9 von 10 Frauen sind überzeugt

*erblich bedingt



Regaine® wird gezielt dort eingesetzt, wo es wirken soll: äußerlich auf den betroffenen Stellen der Kopfhaut. Neben einer guten Verträglichkeit bleibt auch der Hormonhaushalt von der Behandlung unbeeinflusst.

9 von 10 Frauen, die Regaine® bereits verwendet haben, bestätigen die Wirksamkeit.

Überzeugen auch Sie sich!

Die Anwendung: 2 x täglich



Regaine Frauen Lösung

>> Mit drei Applikatoren zur Auswahl für ein gezieltes Auftragen der Lösung auf die Kopfhaut



Pumpspray mit Verlängerungsspitze:

Zur Anwendung auf kleineren Flächen.

- Ermöglicht ein gutes Erreichen der Kopfhaut
- Pro Anwendung 6 x direkt auf die betroffene Kopfhaut aufsprühen



Dosier-Pipette:

Zur tröpfchenweisen Dosierung.

- Pipette bis zur 1ml Marke füllen
- Einen Scheitel ziehen und etwas Regaine® Frauen auf die Kopfhaut geben
- Den Scheitel Stück um Stück versetzen und so fortfahren, bis die Kopfhaut benetzt ist.



Pumpspray für großflächige Anwendung:

Zur Anwendung auf großen, lichten Flächen.

- Pro Anwendung 6 x direkt auf die betroffene Stelle aufsprühen

Gut zu wissen

Dranbleiben für langfristigen Erfolg!

Regaine® Frauen wirkt dem erblich bedingten Haarausfall entgegen, aber dessen eigentliche Ursache kann bis heute durch kein Mittel beseitigt werden. Die Therapie wirkt daher nur so lange, wie Regaine® Frauen angewendet wird. Nach Absetzen wird die Stimulierung des Haarwuchses unterbrochen und innerhalb von 3-4 Monaten stellt sich ein Zustand ein, wie er ohne die Behandlung mit Regaine® Frauen erreicht worden wäre.

bleiben Sie daher dran und integrieren Sie Regaine® Frauen langfristig in Ihr tägliches Pflegeprogramm.

Ein positives Zeichen: Der „Shedding-Effekt“

2 bis 6 Wochen nach Behandlungsbeginn kann ein vermehrtes Ausfallen der alten, nicht mehr aktiven Haare auftreten. Lassen Sie sich dadurch nicht verunsichern, denn diese werden durch neue, kräftigere Haare ersetzt.

Dieser verstärkt wahrgenommene Haarausfall nennt sich „Shedding-Effekt“, der innerhalb weniger Wochen zurück geht und ein Zeichen guten Ansprechens auf die Behandlung mit Regaine® Frauen ist. Betrachten Sie daher die Haare in der Bürste zu Beginn der Behandlung mit Regaine® Frauen durchaus als positiv. Zwischen der 12. und 16. Anwendungswoche kann bereits ein verstärktes Nachwachsen neuer, kräftigerer Haare beobachtet werden.



Gibt es Nebenwirkungen?

Regaine® Frauen wird äußerlich auf die betroffenen Stellen der Kopfhaut aufgetragen und ist gut verträglich. Gelegentlich kann es zu Hautreizungen oder Trockenheit der Kopfhaut kommen.

Weitere Informationen zu Nebenwirkungen finden Sie in der Gebrauchsinformation oder fragen Sie Ihren Arzt oder Apotheker.

Welche Ergebnisse kann ich erwarten?

Durch die regelmäßige Anwendung von Regaine® Frauen kann erblich bedingtem Haarausfall gezielt entgegengewirkt werden. Sogar das Wachstum neuer Haare kann dadurch stimuliert werden. Die ersten Haare sind zunächst noch fein und blass, aber allmählich können auch stärkere und dunklere Haare entstehen.

Alles Wichtige auf einen Blick

Wie oft und wie viel?

- 2-mal täglich, idealerweise morgens und abends
- 1 ml Lösung mit Hilfe eines Applikators auftragen (Anwendung siehe Seite 12)
- Menge nicht überschreiten, selbst für größere Flächen ist die Dosierung ausreichend

Wie?

- Wenden Sie Regaine® nur auf trockener Kopfhaut an
- Nach der Anwendung die Hände waschen

Was ist zu beachten?

- 4 Stunden nach dem Auftragen die Haare nicht waschen
- Unmittelbar nach der Anwendung die Haare nicht föhnen
- Vor dem Zubettgehen trocknen lassen
- Haarstylingprodukte können wie gewohnt verwendet werden

Konsequenz lässt den Erfolg wachsen

Regaine® Frauen muss **2-mal täglich** angewendet werden – idealerweise morgens und abends. Binden Sie Regaine® Frauen daher in Ihre tägliche Routine im Bad ein und schon bald wird die Anwendung für Sie so selbstverständlich sein wie das tägliche Zähneputzen.



Unser Tipp:

Platzieren Sie Regaine® anfangs sichtbar, so dass Sie die Anwendung nicht vergessen.

Sie erhalten Regaine® Frauen rezeptfrei in Ihrer Apotheke vor Ort oder online in vielen Versandapotheken.

Tricks für mehr Haarfülle

- Achten Sie auf eine gesunde, ausgewogene Ernährung, denn was für Ihren Körper gut ist, hilft auch Ihrem Haar. Vor allem Biotin, das bspw. in Nüssen und Sojaprodukten steckt, macht das Haar fester und glänzender. Fisch, Hülsenfrüchte und Haferflocken mit wertvollem Zink und Eisen fördern zudem ein gesundes Haarwachstum und stärken die Haarwurzeln.
- Lassen Sie sich von Ihrem Friseur über die richtige Frisur für Ihren Haartyp beraten. Auch dünnes Haar wirkt durch den richtigen Schnitt fülliger und schöner.
- Große Lockenwickler bringen sofort jede Menge Schwung ins Haar. Die leicht angetrockneten Haare dazu einfach in einzelne Partien abteilen und auf die Wickler drehen. Mit einem Fön trocknen und nach vorsichtigem Entfernen der Wickler die Haare nur noch locker durchbürsten.
- Benutzen Sie Bürsten, die sanft durch das Haar gleiten ohne es zu schädigen. Eine Bürste aus Naturborsten eignet sich am besten für feines Haar.
- Verwenden Sie ein Volumen-Spray über Kopf oder sprühen sie es von unten ins Haar, um dem Haar mehr Fülle zu geben. Nutzen Sie jedoch nicht zu viele Stylingprodukte auf einmal, da diese Ihr Haar ansonsten nur unnötig beschweren.

Haben Sie noch Fragen zu Regaine®?



Wir beraten Sie gerne!

Rufen Sie uns **kostenfrei** an:

00800 444 000 44

✉ info@regaine.de

oder besuchen Sie

www.regaine.de