

BAUSCH + LOMB**Artelac® Rebalance EDO®****D**

Liebe Anwenderin, lieber Anwender,

vielen Dank, dass Sie sich für Artelac® Rebalance EDO® entschieden haben!

Es ist ein Mehrkomponenten-Produkt ideal für lang anhaltende Linderung und Schutz bei Trockenen Augen aufgrund chronischer Störungen des Tränenfilms. Artelac® Rebalance EDO® ergänzt den natürlichen Tränenfilm und bietet sofortige Befeuchtung für die Augen. Gleichzeitig fördert es eine gesunde Augenoberfläche für lang anhaltende Linderung und dauerhaften Schutz.

- Artelac® Rebalance EDO® enthält wichtige, im natürlichen Tränenfilm vorkommende Komponenten wie zum Beispiel den sehr guten Feuchtigkeitsspender Natriumhyaluronat, der für eine maximale Befeuchtung und Linderung Wasser sowie Nährstoffe (wie Kalium, Magnesium, Natrium und Calcium) an der Augenoberfläche bindet.
- Artelac® Rebalance EDO® enthält Vitamin B₁₂, das den Augentropfen ganz natürlich seine rosa Färbung verleiht, die sich beim Eintropfen und Blinzeln umgehend auflöst. Es färbt keine Kleidung oder Kontaktlinsen.
- Artelac® Rebalance EDO® besteht aus zwei Substanzen, um die Linderungsdauer Ihrer Symptome zu verlängern.
- Artelac® Rebalance EDO® ist frei von Konservierungsstoffen.
- Artelac® Rebalance EDO® ist einfach anzuwenden, gut verträglich und sicher.

Bitte lesen Sie diese Gebrauchsanweisung sorgfältig durch, denn sie enthält wichtige Informationen zur Anwendung dieses Produkts. Wenn Sie Fragen haben, wenden Sie sich bitte an Ihren Arzt oder Apotheker oder setzen Sie sich mit uns in Verbindung.

Zweckbestimmung:

Augenbefeuchtungsmittel und Befeuchtung von Kontaktlinsen.

Zusammensetzung:

Artelac® Rebalance EDO® enthält: 0,15 % Natriumhyaluronat, 0,5 % Polyethylenglycol 8000 (PEG 8000), Kaliumchlorid, Kalziumchlorid, Magnesiumchlorid, Natriumchlorid, Vitamin B₁₂, steriles Wasser.

Packungsgröße:

Artelac® Rebalance EDO® ist in einer Packung mit 30 konservierungsmittelfreien Ein-Dosis-Ophtiole zu je 0,5 ml Augentropfenlösung erhältlich.

Das Produkt ist ebenfalls erhältlich als konserviertes Mehrdosisbehältnis.

Anwendung von Artelac® Rebalance EDO®

Artelac® Rebalance EDO® eignet sich hervorragend zur Linderung und Beruhigung anhaltender Symptome des trockenen Auges, die auf einen chronischen Mangel an Tränenflüssigkeit zurückzuführen sind, wie zum Beispiel eine Entzündung und Dysfunktion der Tränendrüse und der Augenlider und/oder mangelhafte Qualität der Tränenflüssigkeit.

Artelac® Rebalance EDO® ist mit seiner Mehrkomponenten-Lösung jedoch bestens geeignet, für eine lang anhaltende Linderung bei Trockenen Augen zu sorgen, indem der natürliche Tränenfilm mit essenziellen Inhaltsstoffen für eine normale Funktion ergänzt wird. Artelac® Rebalance EDO® trägt dazu bei, die Kaskade der Symptome des trockenen Auges zu stoppen, befeuchtet das Auge und schützt dessen Oberfläche.

Sichere und korrekte Anwendung von Artelac® Rebalance EDO®**Wie oft sollten Sie Artelac® Rebalance EDO® anwenden?**

Die Behandlung des trockenen Auges erfordert eine individuelle Therapie je nach Schweregrad und Intensität der Symptome. Geben Sie 3- bis 5-mal täglich, einen Tropfen Artelac® Rebalance EDO® in das Auge.

Wichtige Informationen zur Anwendung von Artelac® Rebalance EDO®

In seltenen Fällen kann dieses Produkt Überempfindlichkeitsreaktionen, wie z. B. lokale allergische Reaktionen, verursachen. In diesen Fällen sollte die Behandlung abgebrochen werden.

Wenden Sie das Produkt nicht an, wenn Sie überempfindlich auf einen der Inhaltsstoffe reagieren.

Vermeiden Sie den Kontakt der Tropfspitze mit den Augen.

Jede Einzeldosis ist nach Gebrauch zu entsorgen.

Bitte verwenden Sie Artelac® Rebalance EDO® nicht mehr nach dem Mindestverwendbarkeitsdatum.

Nicht verwenden, wenn die Ein-Dosis-Ophtiole beschädigt sind.

Bei Anwendung verschiedener Augenpräparate warten Sie erst ca. 15 Minuten, bevor Sie ein weiteres Präparat eintropfen.

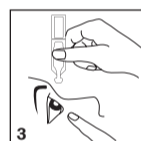
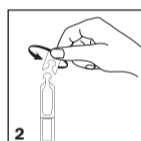
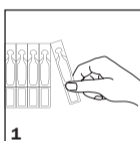
Artelac® Rebalance EDO® ist für alle Arten von Kontaktlinsen geeignet und kann direkt auf die Kontaktlinsen getropft werden.

Artelac® Rebalance EDO® hat aufgrund des Inhaltsstoffes Vitamin B₁₂ (Cyanocobalamin) eine rosa Färbung, die schnell nach dem Eintropfen verschwindet. Diese färbt nicht auf Kleidung und Kontaktlinsen ab.

Wie ist Artelac® Rebalance EDO® anzuwenden:

Die Abbildungen zeigen Ihnen, wie einfach Artelac® Rebalance EDO® anzuwenden ist.

1. Ein-Dosis-Ophtiole an der Kennzeichnung festhalten und vom Riegel abtrennen
2. Obere Verschlusskappe der Ein-Dosis-Ophtiole adrehen (nicht abziehen!)
3. Legen Sie Ihren Kopf leicht nach hinten, ziehen Sie Ihr unteres Augenlid mit einem Finger Ihrer freien Hand leicht nach unten. Halten Sie die Ein-Dosis-Ophtiole so senkrecht wie möglich mit der Tropfspitze nach unten zeigend über Ihr Auge und drücken Sie vorsichtig einen Tropfen heraus.



Schließen Sie danach Ihr Auge, bewegen Sie es hin und her und zwinkern Sie, um den Tropfen optimal auf der Augenoberfläche zu verteilen.

Vermeiden Sie den Kontakt der Tropfspitze mit Ihren Augen oder Fingern, um eine mögliche Verunreinigung der Lösung zu verhindern.

Cher utilisateur,

F

Merci d'avoir choisi Artelac® Rebalance EDO®!

Il s'agit d'une solution multi-composants idéale pour soulager et protéger durablement les yeux en cas de sécheresse oculaire due à un dysfonctionnement lacrymal chronique. Artelac® Rebalance EDO® complète les larmes naturelles en apportant une lubrification et une hydratation instantanées qui soulagent vos yeux tout en favorisant le maintien d'un environnement sain à la surface de l'œil pour une protection et un soulagement durable.

- Artelac® Rebalance EDO® contient des composants essentiels, naturellement présents dans l'œil et les larmes, notamment le hyaluronate de sodium, un agent hydratant efficace qui fixe l'eau, les nutriments et les ions purifiants (tels que le potassium, le magnésium, le sodium et le calcium) à la surface de l'œil pour une hydratation et un soulagement maximum.
- Artelac® Rebalance EDO® contient également de la vitamine B₁₂, responsable de sa couleur rose et qui disparaît rapidement en clignant des yeux. Le produit ne colore ni les vêtements ni les lentilles de contact.
- Artelac® Rebalance EDO® contient deux substances pour prolonger la durée du soulagement.
- Artelac® Rebalance EDO® ne contient aucun agent de conservation.
- Artelac® Rebalance EDO® est facile à utiliser, bien toléré et sûr.

Veillez lire attentivement ce mode d'emploi – il contient des informations importantes sur la manière d'utiliser ce produit. Si vous avez des questions, veuillez les poser à votre pharmacien, à votre médecin ou contactez-nous.

Indication:

Hydratation de l'œil et humidification des lentilles de contact

Composition:

Artelac® Rebalance EDO® contient: acide hyaluronique à 0,15 %, polyéthylène-glycol 8000 à 0,5 % (PEG 8000), chlorure de potassium, chlorure de calcium, chlorure de magnésium, chlorure de sodium, vitamine B₁₂ et eau stérile.

Présentation:

Artelac® Rebalance EDO® existe en 30 flacons unidoses de 0,5 ml de collyre sans conservateurs.

Ce produit est également disponible en bouteilles multidoses conservées.

Application d'Artelac® Rebalance EDO®

Artelac® Rebalance EDO® est idéal pour soulager et apaiser les symptômes de sécheresse oculaire persistante due à un déficit lacrymal chronique.

Artelac® Rebalance EDO® contient de multiples composants qui permettent un soulagement de longue durée de la sécheresse oculaire en complétant le film lacrymal naturel avec des composants essentiels à son bon fonctionnement. Artelac® Rebalance EDO® permet de stopper la succession de symptômes de sécheresse oculaire, d'hydrater les yeux et de protéger la surface oculaire.

Utilisation sûre et correcte de Artelac® Rebalance EDO®**À quelle fréquence faut-il utiliser Artelac® Rebalance EDO®?**

Le traitement de la sécheresse oculaire nécessite un schéma thérapeutique individuel en fonction de la gravité et de l'intensité de vos symptômes. Instillez une goutte d'Artelac® Rebalance EDO® dans les yeux 3 à 5 fois par jour.

Informations importantes concernant l'utilisation d'Artelac® Rebalance EDO®

Dans de rares cas, ce produit peut provoquer des réactions d'hypersensibilité, telles que des réactions allergiques locales, auquel cas il faudra arrêter le traitement.

N'utilisez pas ce produit si vous présentez une hypersensibilité à l'un des composants.

Ne pas toucher paupière ou les cils avec la pointe de la bouteille.

Chaque flacon unidosé doit être jeté après utilisation.

Ne pas utiliser Artelac® Rebalance EDO® après la date d'expiration.

Ne pas utiliser quand un flacon unidosé est endommagé.

Si vous utilisez différents collyres, veuillez attendre environ 15 minutes avant d'utiliser le second collyre.

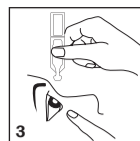
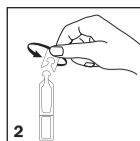
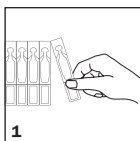
Artelac® Rebalance EDO® est compatible avec les lentilles de contact, et peut être instillé pendant que vous portez vos lentilles

Artelac® Rebalance EDO® est de couleur rose en raison de la présence de vitamine B₁₂ (cyanocobalamine), qui ne déteint toutefois ni sur les vêtements ni sur les lentilles de contact et disparaît avec les larmes.

Comment utiliser Artelac® Rebalance EDO®:

Les illustrations montrent comment utiliser simplement et facilement Artelac® Rebalance EDO®.

1. Séparez une unidose de sa rangée en la tenant par l'étiquette.
2. Ouvrez une unidose en tournant le capuchon sur lui-même.
3. Inclinez légèrement la tête vers l'arrière et tirez délicatement votre paupière inférieure vers le bas avec un doigt de votre main libre. Tenez le flacon unidose aussi verticalement que possible au dessus de votre œil avec l'embout dirigé vers le bas, puis appuyez délicatement sur le flacon unidose pour instiller une goutte dans l'œil.



Ensuite, fermez l'œil et faites-le bouger lentement d'avant en arrière, puis clignez de l'œil pour une répartition optimale de la solution ophtalmique à la surface de l'œil.

Évitez tout contact entre l'extrémité du flacon unidose et l'œil ou les doigts pour prévenir une éventuelle contamination de la solution.

Gentile Cliente,

Grazie per aver scelto Artelac® Rebalance EDO®! Si tratta di un prodotto multicomponente in grado di dare sollievo e protezione prolungati per i sintomi dell'occhio secco causati da una disfunzione lacrimale cronica.

Artelac® Rebalance EDO® aiuta ad integrare il film lacrimale attraverso un'azione lubrificante lenitiva immediata che permette di alleviare il fastidio oculare e favorire al contempo il benessere della superficie oculare.

- Artelac® Rebalance EDO® è formulato con ingredienti naturalmente contenuti negli occhi e nelle lacrime, come l'acido ialuronico, un idratante naturale che si lega all'acqua, sostanze nutritive e ioni purificanti (come potassio, magnesio, sodio e calcio) che ottimizzano l'idratazione e procurano sollievo alla superficie oculare.
- Artelac® Rebalance EDO® contiene anche la Vitamina B₁₂, che dà alla soluzione il suo colore rosa, che si dissolve rapidamente aprendo e chiudendo gli occhi. Non macchia né indumenti né lenti a contatto.
- Artelac® Rebalance EDO® è formulato con due polimeri per prolungare il sollievo dai sintomi.
- Artelac® Rebalance EDO® non contiene conservanti.
- Artelac® Rebalance EDO® è facile da utilizzare, ben tollerato e sicuro.

Si prega di leggere attentamente le istruzioni che contengono importanti informazioni sulle modalità di utilizzo del prodotto. Per qualsiasi domanda, si rivolga al farmacista, al medico oppure contatti noi.

Composizione:

Artelac® Rebalance EDO® contiene: acido ialuronico 0,15 %, glicole polietilenico 8000 0,5 % (PEG 8000), cloruro di potassio, cloruro di calcio, cloruro di magnesio, cloruro di sodio, vitamina B₁₂ e acqua sterile.

Presentazione:

La confezione di Artelac® Rebalance EDO® comprende 30 flaconcini monodose da 0,5 ml di soluzione oculare senza conservanti.

Questo prodotto è disponibile in flaconi multidose con conservante.

Uso previsto di Artelac® Rebalance EDO®:

Artelac® Rebalance EDO® è indicato principalmente nella sindrome dell'occhio secco causata da carenza lacrimale persistente, per alleviarne e calmarne i sintomi.

Artelac® Rebalance EDO® allevia a lungo termine i sintomi dell'occhio secco grazie ai suoi ingredienti che reintegrano il film lacrimale naturale e ne consentono il corretto funzionamento. Il collirio contribuisce a bloccare la cascata dei sintomi associati alla sindrome dell'occhio secco, a lubrificare l'occhio e a proteggerne la superficie.

Uso sicuro e corretto di Artelac® Rebalance EDO®**Quanto spesso deve essere applicato Artelac® Rebalance EDO®?**

La cura della sindrome dell'occhio secco varia da caso a caso, a seconda della gravità e dell'intensità dei sintomi. Mettere una goccia di Artelac® Rebalance EDO® nell'occhio da 3 a 5 volte al giorno.

Informazioni importanti sull'utilizzo di Artelac® Rebalance EDO®:

Il prodotto può causare, in casi rari, reazioni di ipersensibilità come reazioni allergiche locali. In tali casi il trattamento deve essere sospeso.

Non usi il prodotto se è ipersensibile a uno qualsiasi dei componenti.

Non toccare la palpebra o le ciglia con la punta del flacone.

Il flaconcino monodose deve essere utilizzato una volta sola.

Non utilizzare Artelac® Rebalance EDO® dopo la data di scadenza indicata.

Non utilizzare i flaconcini monodose eventualmente danneggiati.

Se si sta assumendo anche altri preparati oculari, occorre lasciare passare circa 15 minuti prima di applicare l'altro collirio.

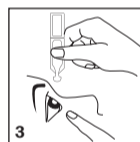
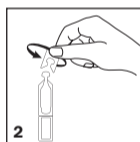
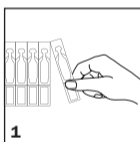
Artelac® Rebalance EDO® può essere usato con le lenti a contatto.

La colorazione rosa di Artelac® Rebalance EDO® è dovuta alla presenza di Vitamina B₁₂ (cianocobalamina), ma non macchia gli indumenti né le lenti a contatto e qualsiasi eventuale traccia di colore si dissolve nelle lacrime.

Come utilizzare Artelac® Rebalance EDO®:

Le seguenti figure illustrano come utilizzare Artelac® Rebalance EDO®, un'operazione semplice e facile.

1. Afferrandolo dall'etichetta, separare un flaconcino dagli altri.
2. Girare il cappuccio del flaconcino monodose per rimuoverlo.
3. Reclinare la testa leggermente all'indietro ed abbassare delicatamente la palpebra inferiore con un dito della mano libera. Tenere il flaconcino monodose in posizione verticale sull'occhio con l'applicatore puntato verso il basso, poi premere delicatamente il flaconcino per applicare una goccia nell'occhio.



Quindi chiudere l'occhio, muoverlo lentamente e poi strizzare gli occhi, per consentire una distribuzione ottimale delle gocce sulla superficie oculare. La punta del flaconcino monodose non deve toccare gli occhi o le dita, per evitare qualsiasi possibile contaminazione del collirio.



+1°C +25°C
Temperaturbegrenzung
Température limite
Temperatura limite



Nicht wiederverwenden.
Ne pas réutiliser
Non riutilizzare



Hersteller/ Fabricant/ Produttore
Dr. Gerhard Mann
Chem.-pharm. Fabrik GmbH
Brunsbütteler Damm 165-173
13581 Berlin, Germany

Vertrieb/ Distributeur/ Distributore:
Bausch & Lomb GmbH
Brunsbütteler Damm 165-173
13581 Berlin

E-Mail: kontakt@bausch.com
www.bausch-lomb.de



Bei beschädigter Verpackung
nicht verwenden.
Ne pas utiliser si un flacon
unidose est endommagé.
Non utilizzare se il flaconcino
monodose è danneggiato.



Chargennummer
Numéro de lot
Numero del lotto



Gebrauchsanleitung beachten!
Suivre le mode d'emploi!
Seguire le istruzioni di utilizzo!



Sterilisiert durch
Anwendung aseptischer
Verfahrenstechniken
Méthode de stérilisation,
aseptique
Metodo asettico di
sterilizzazione



Verwendbar bis
Date de péremption
Data di scadenza



Von Sonnenlicht fernhalten!
Protéger de la lumière!
Non esporre alla luce!

Artelac®Rebalance EDO®, I779EU-03, 2015-06

®/™ sind Warenzeichen von Bausch & Lomb Incorporated oder ihrer Tochterunternehmen

®/™ sont des marques commerciales de Bausch & Lomb Incorporated ou de ses filiales.

®/™ sono marchi registrati di Bausch & Lomb Incorporated o delle sue affiliate

© Bausch & Lomb Incorporated