

Wohltat für Ihr Zahnfleisch: Jony Zahnbürste mit Superslim-Borsten (nur 0,01 mm dünne Borstenenden).

Insbesondere im Zahnfleischsaum entstehen oft parodontale Erkrankungen. Je dünner die Borstenspitzen, desto besser kann gereinigt werden. Jony hat superdünne patentierte Borstenspitzen für eine gründliche und sanfte Reinigung des Zahnfleischsaumes

Die einzelnen Borstenfäden werden aus PBT (Polybutylen Telephthalate) gebildet. Dieses ist bekannt für seine überlegene mechanische Stärke, eine geringe Wasserabsorption und Chemikalienstabilität.

Die Borstenfäden sind somit sehr stark und langlebig.

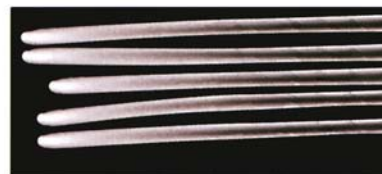
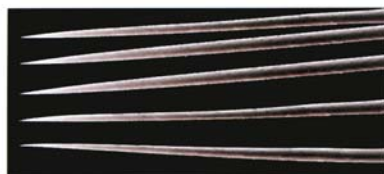
Das Wachstum von Mikroben zwischen den einzelnen Borstenfäden und den Bohrungen an der Zahnbürste wird verhindert.

Probieren Sie Jony aus und Sie werden begeistert sein!

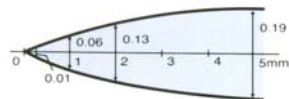
Anhand der Abbildung kann man deutlich den Unterschied der beiden Arten von Borstenfäden sehen:

„verjüngende“ Borsten

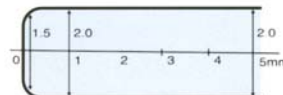
gerundete Borsten



Da die Borstenfäden zu einem Punkt zugespitzt werden, sind die



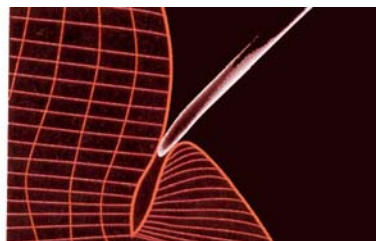
PBT



„verjüngenden“ Borsten dünn und weich. Die Produktionsmethode der „verjüngenden“ Borstenenden ist US patentiert.

„verjüngende“ Borsten

gerundete Borsten



Die „verjüngenden“ Borsten von JONY gelangen weich und sanft bis in die Zahnzwischen-Räume und tief in den Zahnfleischsaum. Somit ist eine supersanfte und dennoch gründliche Reinigung gewährleistet.

Art. 797 / PZN 3710788