

Gebrauchsanweisung



Soft / Medium / Intensiv – Spray

Lesen Sie die gesamte Gebrauchsanweisung sorgfältig durch, bevor Sie Rhinomer soft/medium/intensiv anwenden, denn sie enthält wichtige Informationen für Sie. Fragen Sie Ihren Apotheker, wenn Sie weitere Informationen oder einen Rat benötigen.

Kleinkinder, Kinder und Erwachsene leiden oft unter Atemwegsproblemen aufgrund einer Ansammlung von Schleim, Verkrustungen oder Trockenheit der Nasenschleimhaut. Das kann auch bei kleinen Kindern passieren, die noch nicht gelernt haben sich die Nase selbst zu putzen. Aus diesem Grunde kann eine Nasenspülung mit Meerwasser die nasalen Atemwege von überschüssigen Schleim befreien und reinigen und die Nasenschleimhaut befeuchten.

1. WAS IST RHINOMER UND WOFÜR WIRD ES ANGEWENDET?

Rhinomer enthält steriles, konservierungsstofffreies isotonisiertes Meerwasser entsprechend einem Salzgehalt von 0,9%. Die Lösung enthält alle Mikroelemente des Meerwassers, lediglich der Salzgehalt des Meerwassers wurde verringert (= isotonisiert), sodass die Salzkonzentration der in Körperflüssigkeiten und Schleimhautzellen entspricht.

Rhinomer gibt es in drei verschiedenen Ausführungen mit unterschiedlicher Sprühkraft: Rhinomer Soft, Rhinomer Medium und Rhinomer Intensiv.

Rhinomer Soft erzeugt einen feinen Sprühnebel

Es wird verwendet zur sanften Reinigung und Befeuchtung der Nasenhöhle, wenn diese trocken oder gereizt ist, und zur Spülung der Nasenhöhle, um den vermehrt gebildeten Schleim während einer Erkältung oder Allergie zu lösen.

Rhinomer Medium mit mittelstarkem Sprühstrahl

Es wird verwendet zur Reinigung und Befeuchtung der Nasenhöhle, wenn diese trocken oder gereizt ist, zum Lösen von Krusten, vor und nach Nasenoperationen und zur Spülung der Nasenhöhle, um den vermehrt gebildeten Schleim während einer Erkältung oder Allergie zu lösen.

Rhinomer Intensiv mit starkem Sprühstrahl

Es wird verwendet zur Spülung und Befeuchtung der Nasenhöhle, zum Lösen größerer Verkrustungen in der Nasenhöhle, vor und nach Nasenoperationen und zur Spülung der Nasenhöhle, um den vermehrt gebildeten Schleim während einer Erkältung oder Allergie zu lösen.

Außerdem beschleunigt Rhinomer die Heilung nach Nasenoperationen und verkürzt die Dauer eines Schnupfens (Rhinitis). Auch die Anwendung von abschwellenden Medikamenten kann verringert werden.

2. WAS MÜSSEN SIE VOR DER ANWENDUNG VON RHINOMER BEACHTEN?

Rhinomer darf nicht angewendet werden, wenn Sie überempfindlich (allergisch) gegenüber einem der Inhaltsstoffe sind.

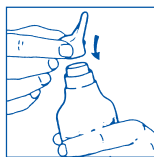
Bei bestimmungsgemäßem Gebrauch sind keine weiteren Vorsichtsmaßnahmen erforderlich.

Aufgrund seiner reinigenden Eigenschaften empfiehlt es sich, Rhinomer anzuwenden, bevor Sie andere lokale Nasalia anwenden (z. B. bei Erkältungen oder allergischem Schnupfen).

Rhinomer kann während Schwangerschaft und Stillzeit angewendet werden.

3. WIE VERWENDEN SIE RHINOMER?

Sprühkopf durch leichtes Andrücken aufsetzen.



Rhinomer Soft

Ist für jede Altersgruppe ab 2 Wochen nach der Geburt geeignet.

Die übliche Anwendungshäufigkeit ist 2 – 4-mal täglich 1-2 Sprühstöße in jedes Nasenloch.

Rhinomer Medium

Ist geeignet für Kinder ab 2 Jahren und Erwachsene.

Die übliche Anwendungshäufigkeit ist 4-mal täglich 1 – 2 Sprühstöße in jedes Nasenloch.

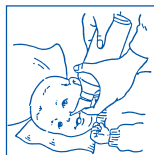
Rhinomer Intensiv

Ist geeignet für Kinder ab 6 Jahren und Erwachsene.

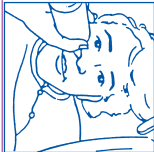
Die übliche Anwendungshäufigkeit ist 4-mal täglich 1 – 2 Sprühstöße in jedes Nasenloch.

1a. Säuglinge und Kleinkinder, die Rhinomer nicht alleine anwenden können

Das Baby oder Kind auf den Rücken legen und den Kopf auf eine Seite drehen, sodass die Flüssigkeit gut ablaufen kann.



- 1b. Bei älteren Kindern und Erwachsenen, die Rhinomer alleine anwenden können Kopf über das Waschbecken halten und den Kopf durch Vorneigen sowie seitliches Drehen in waagerechte Lage bringen.



2. Sprühöffnung in das obere Nasenloch einführen und kurz auf den Sprühkopf drücken. Der Sprühkopf wurde entsprechend der natürlichen Form des Nasenloches bzw. der Nasenhöhle geformt, um Verletzungen bei der Anwendung zu vermeiden.
3. Anschließend den Kopf auf die andere Seite drehen und wieder in das obere Nasenloch sprühen.
4. Lassen Sie Rhinomer einwirken: 10 – 20 Sekunden bei Babys und kleinen Kindern und 1 Minute bei Erwachsenen.
5. Während dieser Zeitspanne die Nase nicht putzen, falls nötig, lediglich abwischen.
6. Bei Bedarf Vorgang wiederholen.
7. Nach Anwendung sollte der Nasenadapter mit warmen Wasser gewaschen und abgetrocknet werden.

Sterilisieren Sie den Applikator nicht in der Mikrowelle. Aus hygienischen Gründen und um Infektionen zu vermeiden, sollte das Spray nur von einer Person benutzt werden.

Da das Spray kein Treibmittel enthält, ist die Anwendung in jeder Lage, wie auch bei veränderten Druckverhältnissen (z. B. in Flugzeugen) möglich.

4. MÖGLICHE NEBENWIRKUNGEN

Bei bestimmungsgemäßem Gebrauch wird Rhinomer gut vertragen.

5. WIE IST RHINOMER AUFZUBEWAHREN

Rhinomer soll für Kinder unerreichbar aufbewahrt werden. Nicht über 35 °C lagern und vor Frost schützen. Rhinomer darf nur bis zu dem auf dem Behälter bezeichneten Datum verwendet werden.

6. WEITERE INFORMATIONEN

Zusammensetzung: steriles, isotonisiertes Meerwasser mit einem Salzgehalt entsprechend 0,9%. Das Produkt enthält kein Treibgas. Frei von Konservierungsmitteln.

Rhinomer ist erhältlich in Packungsgröße zu

Rhinomer Soft	Packung zu 115 ml
Rhinomer Medium	Packung zu 135 ml
Rhinomer Intensiv	Packung zu 135 ml

Hersteller

LABORATOIRE DE LA MER
Av. du Général Patton,
35400 Saint-Malo, Frankreich

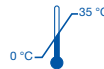
Vertrieb

Novartis Consumer Health GmbH

✉ 81366 München
📦 Zielstattstraße 40, 81379 München
Telefon (089) 7877-0
Telefax (089) 7877-444
e-mail: medical.contactcenter@novartis.com

CE 0459 Medizinprodukt

STERILE A



Stand der Information
Oktober 2011

DE 920536 – 932 035 A52-1
RHI.DE.03.N

 NOVARTIS