

Norta® Latex

Der Ballonkatheter Norta® Latex für akute Entleerungsstörungen bei kurzen Liegezeiten.


Produkt

Eine komplikationsfreie Katheterisierung hängt unter anderem von der Materialbeschaffenheit des Katheters ab. Norta® Latex ist ausreichend führungsstabil, dabei aber flexibel und weich. Insbesondere seine gute Bioverträglichkeit zeichnet ihn aus.

Der Katheter lässt sich problemlos und sicher fixieren. Beim Entfernen besteht keine Verletzungsgefahr der Urethra. Spritzen und marktübliche Urinauffangsysteme können sicher mit dem Katheter konnektiert werden.

Der transurethrale Blasenverweilkatheter Norta® Latex schont mit seiner silikonisierten Oberfläche die Schleimhaut beim Einführen. Die Ränder der Augen sind glatt, deshalb besteht keine Traumatisierungsgefahr und die Entfernung ist ohne Verletzungsrisiko. Die Ausrichtung der Tiemann-Spitze und die Ausstülpung am Funnel stimmen überein. So bleibt die Ausrichtung bei liegendem Katheter erkennbar. Die symmetrischen Ballons verfügen über eine 50 %ige Sicherheitsreserve. Norta® Latex ist gut verträglich und hat ein niedriges Keimwanderungsrisiko bei Anwendung mit einem geschlossenen Drainagesystem.

Norta® Latex besteht aus mehrfach gereinigtem Latex und einer silikonisierten Oberfläche.

 Enthält Naturkautschuklatex, wodurch Allergien ausgelöst werden können.

Lieferformen

Best.-Nr.	Kaliber/Charrière	Volumen	Länge	Verp.-Einheit
-----------	-------------------	---------	-------	---------------

Norta® Latex

einzel steril eingeschleut

Nelaton-Spitze, Hartventil (Erwachsene)

09385	12/14/16/18/20 22/24/26/28/30	10 ml	40 cm	5/100
-------	----------------------------------	-------	-------	-------

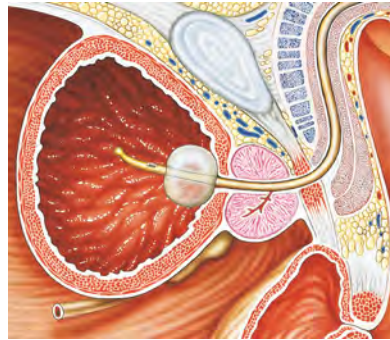
09384	12/14/16/18/20 22/24/26/28/30	30 ml	40 cm	5/100
-------	----------------------------------	-------	-------	-------

Nelaton-Spitze (Kinder)

09413	6/8/10	5 ml	29 cm	5/100
-------	--------	------	-------	-------

Tiemann-Spitze (Erwachsene)

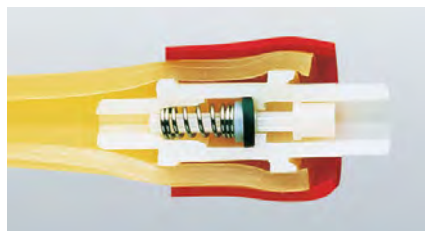
09386	12/14/16/18/20 22/24/26	10 ml	40 cm	5/100
-------	----------------------------	-------	-------	-------



Anwendungsfreundlich durch Flexibilität bei hoher Festigkeit.

Anwendungsgebiete

- akute und chronische Blasenentleerungsstörungen
 - intra- und postoperative Harnableitung
 - Harnableitung zur Urinmessung, z.B. Intensivtherapie, Infusionstherapie
- Anwendungsdauer: kurzzeitig, bis zu 5 Tagen



Sichere Konnektierung mit Urinauffangsystemen wie z.B. dem Norta® Urobag.



(siehe detaillierte Bestellübersicht Seite 186)

Norta® Latex plus

Der Verweilkatheter aus Latex und Silikon mit mehr Sicherheit, mehr Tragekomfort und mehr Wirtschaftlichkeit.

Produkt

Der Langzeit-Verweilkatheter zur transurethralen Urindrainage kombiniert 2 Materialien.

Die fest verankerte Silikonbeschichtung auf der Katheterinnen- und Katheteraußenseite von Norta® Latex plus wirkt abweisend gegenüber Flüssigkeiten, Salzen und Keimen. Das senkt die Gefahr von Inkrustationen und verbessert die Schleimhautverträglichkeit im Vergleich zu Latexkathetern. Das Ergebnis: Norta® Latex plus bietet mehr Therapiesicherheit bei längeren Liegezeiten, bessere Trageigenschaften und mehr Wirtschaftlichkeit.

Norta® Latex plus besteht aus einem flexiblen Latexkorpus und einer fest verankerten Silikonschicht an der Katheterinnen- und Katheteraußenseite.



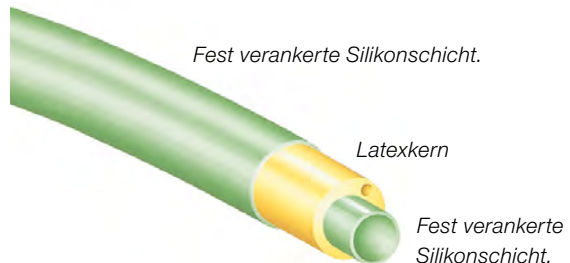
Enthält Naturkautschuklatex, wodurch Allergien ausgelöst werden können.



Kombiniert die Vorteile zweier Kathetermaterialien.

Anwendungsgebiete

- Langzeittherapie bei chronischen Entleerungsstörungen
 - intra- oder postoperative Ruhigstellung der Blase
 - Bilanzierung des Wasserhaushaltes während der Intensivbehandlung und der Infusionstherapie
- Anwendungsdauer: Liegezeiten bis zu 4 Wochen



Lieferformen

Best.-Nr.	Kaliber/Charrière	Volumen	Länge	Verp.-Einheit
Norta® Latex plus				
Nelaton-Spitze, einzeln steril eingeschiegelt				
47485	12/14/16/18	10 ml	41 cm	10/200
	20/22/24/26			
Tiemann-Spitze, einzeln steril eingeschiegelt				
47486	12/14/16/18	10 ml	41 cm	10/200
	20/22			



(detaillierte Bestellübersicht Seite 186)

Norta® Silikon

Der Ballonkatheter aus 100 % Silikon für die transurethrale Blasendrainage.

Produkt

Norta® Silikon bietet sowohl einen hohen Tragekomfort als auch eine hohe Drainageleistung. Größere Koagula und Sedimente passieren den Vollsilikonkatheter ungehindert. Norta® Silikon ist führungsstabil und flexibel. Beim Einführen wird die Schleimhaut geschont. Eine Kontrolle der Katheterposition ist durch den integrierten Röntgenkontraststreifen möglich. Spritzen und marktübliche Urinauffangsysteme können sicher mit dem Katheter konnektiert werden.

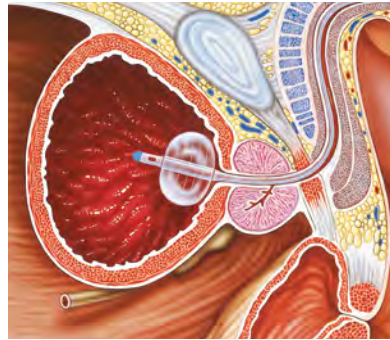
Norta® Silikon ist prädestiniert für die langfristige transurethrale Harnableitung. Die homogene, glatte Oberfläche des Vollsilikonkatheters ist abweisend gegenüber der Adhärenz von Keimen und der Ablagerung von Salzen. Darüber hinaus ist Norta® Silikon der Katheter der Wahl bei jeglichem Verdacht auf Latexallergien. Nach dem Entblocken legt sich der Ballon flach an den Katheterschaft, wodurch der Katheter leicht und ohne Verletzungsgefahr für die Urethra entfernbar ist.

Zusätzlich hat Norta® Silikon ein geringes Risiko einer retrograden Keimwanderung.

Norta® Silikon besteht aus Silikon mit geringem Anteil an Polypropylen.



Latexfreie Rezeptur



Sicherheit bei langen Liegezeiten.

Anwendungsgebiete

- akute und chronische Blasenentleerungsstörungen
- intra- und postoperative Harnableitung
- Harnableitung zur Urinmessung, z.B. Intensivtherapie, Infusionstherapien
- postoperative Versorgung nach radikaler Prostatektomie und Zystektomie

Anwendungsdauer: Langzeiteinsatz bis zu 6 Wochen möglich



Die flexible Spitze macht das Einführen problemlos, die glatten Ränder der Augen verhindern Schleimhautverletzungen.

Lieferformen

Best.-Nr.	Kaliber/Charrière	Volumen	Länge	Verp.-Einheit
Norta® Silikon				
einzeln steril eingeschlagt				
Nelaton-Spitze (Erwachsene)				
09400	12/14/16/18/20/22/24	10 ml	42 cm	10/100
09410	18/20/22/24	30 ml	42 cm	10/100
Nelaton-Spitze (Kinder)				
09437	6	1,5 ml	31,5 cm	10/100
09437	8	3 ml	31,5 cm	10/100
09437	10	5 ml	31,5 cm	10/100



(detaillierte Bestellübersicht Seite 186)


Norta® Latex Dauerspülkatheter

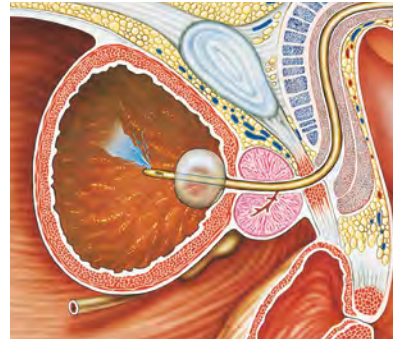
Der Dauerspülkatheter nach Operationen und zur Medikation der Harnblase.

Produkt

Größere Eingriffe im Urogenitalbereich stellen hohe Anforderungen an die Leistungsfähigkeit von postoperativen Kathetern. Der Norta® Latex Dauerspülkatheter ermöglicht eine kontinuierliche Blasenspülung mit größeren Spülmengen, wodurch eine optimale Flüssigkeitsdurchspülung der Blase gewährleistet wird. Durch seine silikonisierte Oberfläche ist der Katheter inkrustationsresistent und schont die Schleimhaut schon beim Einführen. Spritzen und marktübliche Urinauffangsysteme können sicher mit dem Katheter konnektiert werden. Der großlumige Norta® Latex Dauerspülkatheter hat eine Nelaton-Spitze mit 2 großen Drainageaugen, die für ein zuverlässiges Ausspülen von Koagula, Sedimenten und Resektionsstücken sorgen. Der symmetrische Ballon verfügt über eine 50%ige Sicherheitsreserve. Beim Entblocken legt er sich flach an den Katheterschaft an. Dadurch ist der Katheter jederzeit leicht und ohne Verletzungsgefahr für die Urethra entfernbar.

Norta® Latex Dauerspülkatheter bestehen aus mehrfach gereinigtem Latex und einer silikonisierten Oberfläche.

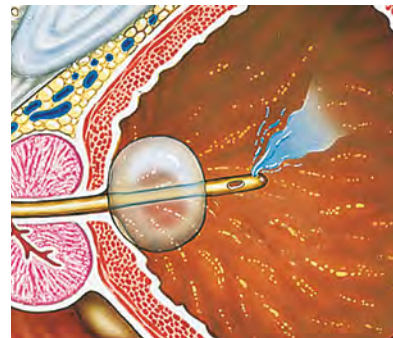
 Enthält Naturkautschuklatex, wodurch Allergien ausgelöst werden können.



*Optimale Blasenspülung.
Gute Drainageleistung.*

Anwendungsgebiete

Der Norta® Latex Dauerspülkatheter wurde speziell für den Einsatz nach Operationen entwickelt. Er eignet sich für alle Indikationen, bei denen eine kontinuierliche Blasenspülung indiziert ist. Anwendungsdauer: kurzzeitig, bis zu 5 Tagen



Das Spülmedium breitet sich gleichmäßig in der Blase aus.

Lieferformen

Best.-Nr.	Kaliber/Charrière	Volumen	Länge	Verp.-Einheit
-----------	-------------------	---------	-------	---------------

Norta® Latex Dauerspülkatheter

einzel steril eingesiegelt

Nelaton-Spitze

09388	16/18/20 22/24/26	10 ml	40 cm	5/100
09380	16/18/20 22/24/26	30 ml	40 cm	5/100



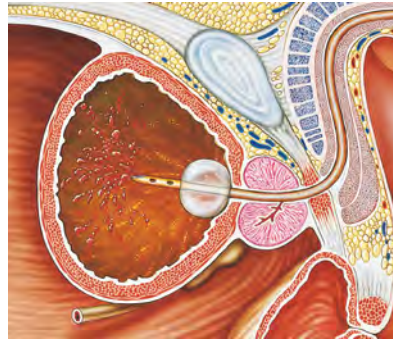
(detaillierte Bestellübersicht Seite 187)

Norta® Latex Hämaturie-Katheter

Der Hämaturie-Katheter zum Absaugen von Koagula und Sedimenten.

Produkt

Um Koagula und Sedimente komplikationsfrei aus der Blase entfernen zu können, muss ein Katheter einen entsprechend großen Innendurchmesser haben. Außerdem darf er bei Unterdruck nicht kollabieren. Der Norta® Latex Hämaturie-Katheter verfügt über die erforderliche hohe Drainageleistung. Größere Koagula, Sedimente und Resektionsstücke passieren den Katheter ungehindert. Der symmetrische Ballon ist leicht zu blocken, besonders widerstandsfähig und verfügt über eine 50%ige Sicherheitsreserve. Der Norta® Latex Hämaturie-Katheter, der als 2-Weg-Katheter und 3-Weg-Katheter erhältlich ist, verfügt über eine integrierte, sehr flexible Polyamidspirale zur Verstärkung des Katheterschaftes. Der Drainagekanal erhält dadurch eine hohe Stabilität und kollabiert auch bei Unterdruck nicht. In der postoperativen Versorgung nach transurethralen Resektionen der Prostata kleineren Volumens ist die Prostataloge zuverlässig zu tamponieren. Der 3-Weg-Katheter ermöglicht eine kontinuierliche Blasenspülung mit größeren Flüssigkeitsmengen, wodurch eine optimale Flüssigkeitsdurchspülung der Blase gewährleistet wird. Der Norta® Latex Hämaturie-Katheter ist inkrustationsresistent, führungsstabil und gut verträglich.



Sichere Drainage auch bei Aspiration.

Norta® Latex Hämaturie-Katheter bestehen aus mehrfach gereinigtem Latex und einer silikonisierten Oberfläche.



Enthält Naturkautschuklatex, wodurch Allergien ausgelöst werden können.

Anwendungsgebiete

Der Norta® Latex Hämaturie-Katheter wurde speziell für das Absaugen von Blutkoagula und Sedimenten entwickelt. Er ist indiziert bei

- transurethraler Resektion der Prostata kleineren Volumens
- transurethraler Resektion der Blase

Anwendungsdauer: kurzzeitig, bis zu 5 Tagen



Die große Drainageöffnung ermöglicht das Absaugen von größeren Koagula, Sedimenten und Resektionsstücken.

Lieferformen

Best.-Nr.	Kaliber/Charrière	Volumen	Länge	Verp.-Einheit
Norta® Latex Hämaturie-Katheter				
einzeln steril eingeschweißt				
2-Weg-verstärkt, Couvelaire-Spitze				
09394	18/20/22/24/26	30 ml	40 cm	5/100
3-Weg-verstärkt, Nelaton-Spitze				
09390	18/20/22/24/26	30 ml	40 cm	5/100
3-Weg-verstärkt, Couvelaire-Spitze				
09395	18/20/22/24/26	30 ml	40 cm	5/100



(detaillierte Bestellübersicht Seite 187)

Norta® Latex Tamponade-Katheter

Tamponade-Katheter aus Latex zur sicheren Gefäßkompression nach Prostata-OP.

Produkt

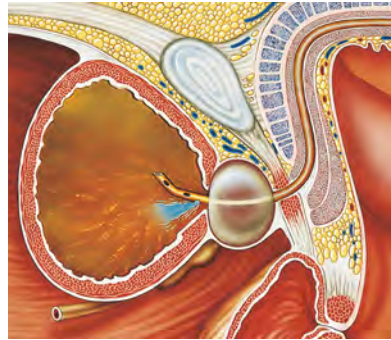
Nach größeren Operationen an der Prostata sichert der Norta® Latex Tamponade-Katheter die transurethrale Drainage. Auch größere Koagula, Sedimente und Resektionsstücke werden über den Katheter zuverlässig ausgespült. Norta® Latex Tamponade-Katheter verfügen über widerstandsfähige Ballons mit großem Volumen.

Die in den Schaft integrierte Polyamidspirale verleiht dem Drainagekanal hohe Stabilität, so dass er auch bei Unterdruck nicht kollabiert. Die Ausrichtung der gebogenen Spitzen und die Ausstülpung der Funnel stimmen überein. Das mit einer zusätzlichen 50%igen Sicherheitsreserve ausgestattete Ballonvolumen ermöglicht auch bei großen Resektionen eine zuverlässige Tamponade der Prostataloge. Der 3-Weg-Katheter verfügt über eine kontinuierliche Blasendurchspülung.

Norta® Latex Tamponade-Katheter besteht aus mehrfach gereinigtem Latex und einer silikonisierten Oberfläche.



Enthält Naturkautschuklatex, wodurch Allergien ausgelöst werden können.



Sichere Drainage auch bei Aspiration.

Anwendungsgebiete

Der Norta® Latex Tamponade-Katheter wurde speziell für die Tamponade der Prostataloge nach größeren Eingriffen entwickelt. Seine Anwendung ist indiziert bei

- transurethraler Resektion der Prostata
- transvesikaler Adenomektomie

Anwendungsdauer: kurzzeitig, bis zu 5 Tagen



Je nach Indikation stehen 3 Spitzenformen mit verschiedenen großen Drainageöffnungen und speziell angeordneten Augen zur Wahl: nach Frohmüller, Mercier und Dufour.

Lieferformen

Best.-Nr. **Kaliber/Charrière** **Volumen** **Länge**

Norta® Latex Tamponade-Katheter

einzel steril eingesiegelt

Best.-Nr.	Kaliber/Charrière	Volumen	Länge
Norta® Latex Tamponade-Katheter			
einzel steril eingesiegelt			
2-Weg-verstärkt, Mercier-Spitze			
09392	18/20/22/24/26	60 ml	41 cm
3-Weg-verstärkt, Dufour-Spitze			
09396	18/20/22/24/26	60 ml	41 cm
3-Weg-verstärkt, Mercier-Spitze			
09397	18/20/22/24/26	60 ml	41 cm
3-Weg-verstärkt, Frohmüller-Spitze			
09398	18/20/22/24/26	60 ml	41 cm



(detaillierte Bestellübersicht Seite 187)

Norta® Katheter Bestellübersicht

Norta® Latex

Best.-Nr.	Kaliber/Charrière	Verp.-Einheit	PZN
-----------	-------------------	---------------	-----

einzeln steril eingeschleibt

Nelaton-Spitze, Hartventil, 41 cm (Erw.)

Hilfsmittelverzeichnis: 15.25.15.5023

0938512	12 Ch, 10 ml	10/200	2193486
0938514	14 Ch, 10 ml	10/200	2193492
0938516	16 Ch, 10 ml	10/200	2193500
0938518	18 Ch, 10 ml	10/200	2193517
0938520	20 Ch, 10 ml	10/200	2193523
0938522	22 Ch, 10 ml	10/200	2193546
0938524	24 Ch, 10 ml	10/200	2193552
0938526	26 Ch, 10 ml	10/200	2193569
0938528	28 Ch, 10 ml	10/200	2193575
0938530	30 Ch, 10 ml	10/200	2193581
0938412	12 Ch, 30 ml	10/200	8426201
0938414	14 Ch, 30 ml	10/200	8426218
0938416	16 Ch, 30 ml	10/200	2193612
0938418	18 Ch, 30 ml	10/200	2193629
0938420	20 Ch, 30 ml	10/200	2193635
0938422	22 Ch, 30 ml	10/200	2195054
0938424	24 Ch, 30 ml	10/200	2195060
0938426	26 Ch, 30 ml	10/200	2195077
0938428	28 Ch, 30 ml	10/200	2195083
0938430	30 Ch, 30 ml	10/200	2195108

Nelaton-Spitze, 29 cm (Kinder)

Hilfsmittelverzeichnis: 15.25.15.5028

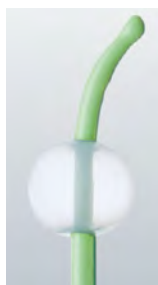
0941306	6 Ch, 3 ml	10/200	8426224
0941308	8 Ch, 5 ml	10/200	2195290
0941310	10 Ch, 5 ml	10/200	2195309

Tiemann-Spitze, 41 cm (Erwachsene)

Hilfsmittelverzeichnis: 15.25.15.5025

0938612	12 Ch, 10 ml	10/200	2195315
0938614	14 Ch, 10 ml	10/200	2195321
0938616	16 Ch, 10 ml	10/200	2195338
0938618	18 Ch, 10 ml	10/200	2195344
0938620	20 Ch, 10 ml	10/200	2195350
0938622	22 Ch, 10 ml	10/200	2195367
0938624	24 Ch, 10 ml	10/200	2195373
0938626	26 Ch, 10 ml	10/200	2195396

(Beschreibung siehe Seite 180)



Tiemann-Spitze.



Nelaton-, Couvelaire-Spitze.

Norta® Latex plus

Best.-Nr.	Kaliber/Charrière	Verp.-Einheit	PZN
-----------	-------------------	---------------	-----

einzeln steril eingeschleibt

Nelaton-Spitze, mit Hartventil, 41 cm

Hilfsmittelverzeichnis: 15.25.15.1140

4748512	12 Ch, 10 ml	10/200	2138470
4748514	14 Ch, 10 ml	10/200	2138487
4748516	16 Ch, 10 ml	10/200	2138665
4748518	18 Ch, 10 ml	10/200	2138671
4748520	20 Ch, 10 ml	10/200	2138688
4748522	22 Ch, 10 ml	10/200	2138895
4748524	24 Ch, 10 ml	10/200	2138903
4748526	26 Ch, 10 ml	10/200	2516707

Tiemann-Spitze, mit Hartventil, 41 cm

Hilfsmittelverzeichnis: 15.25.15.1141

4748612	12 Ch, 10 ml	10/200	2516713
4748614	14 Ch, 10 ml	10/200	2516742
4748616	16 Ch, 10 ml	10/200	2516759
4748618	18 Ch, 10 ml	10/200	2516802
4748620	20 Ch, 10 ml	10/200	2516877
4748622	22 Ch, 10 ml	10/200	2516883

(Beschreibung siehe Seite 181)

Norta® Silikon

Best.-Nr.	Kaliber/Charrière	Verp.-Einheit	PZN
-----------	-------------------	---------------	-----

einzeln steril eingeschleibt

Nelaton-Spitze, 42 cm (Erwachsene)

Hilfsmittelverzeichnis: 15.25.15.6061

0940012	12 Ch, 10 ml	10/100	7409873
0940014	14 Ch, 10 ml	10/100	7409896
0940016	16 Ch, 10 ml	10/100	7409904
0940018	18 Ch, 10 ml	10/100	7409910
0940020	20 Ch, 10 ml	10/100	7409927
0940022	22 Ch, 10 ml	10/100	7409933
0940024	24 Ch, 10 ml	10/100	7409956
0941018	18 Ch, 30 ml	10/100	4080579
0941020	20 Ch, 30 ml	10/100	7409985
0941022	22 Ch, 30 ml	10/100	7410787
0941024	24 Ch, 30 ml	10/100	7409991

Nelaton-Spitze, 32 cm (Kinder)

Hilfsmittelverzeichnis: 15.25.15.6062

0943706	6 Ch, 1,5 ml	10/100	8666690
0943708	8 Ch, 3 ml	10/100	7410008
0943710	10 Ch, 5 ml	10/100	7410014

(Beschreibung siehe Seite 182)

Norta® Latex Dauerspülkatheter

Best.- Nr.	Kaliber/ Charrière	Verp.- Einheit	PZN
einzeln steril eingeschiegelt			
Nelaton-Spitze, 41 cm			
Hilfsmittelverzeichnis: 15.25.15.3015			
0938816	16 Ch, 10 ml	5/100	2195491
0938818	18 Ch, 10 ml	5/100	2195516
0938820	20 Ch, 10 ml	5/100	2195522
0938822	22 Ch, 10 ml	5/100	2195539
0938824	24 Ch, 10 ml	5/100	2195545
0938826	26 Ch, 10 ml	5/100	2195551
0938016	16 Ch, 30 ml	5/100	2195568
0938018	18 Ch, 30 ml	5/100	2195574
0938020	20 Ch, 30 ml	5/100	2195580
0938022	22 Ch, 30 ml	5/100	2195597
0938024	24 Ch, 30 ml	5/100	2195605
0938026	26 Ch, 30 ml	5/100	2195611

(Beschreibung siehe Seite 183)

Norta® Latex Hämaturie-Katheter

Best.- Nr.	Kaliber/ Charrière	Verp.- Einheit	PZN
2-Weg-verstärkt , einzeln steril eingeschiegelt			
Couvelaire-Spitze, 41 cm			
Hilfsmittelverzeichnis: 15.25.15.5027			
0939418	18 Ch, 30 ml	5/100	2195686
0939420	20 Ch, 30 ml	5/100	2195692
0939422	22 Ch, 30 ml	5/100	2195700
0939424	24 Ch, 30 ml	5/100	2195717
0939426	26 Ch, 30 ml	5/100	2195723

3-Weg-verstärkt, einzeln steril eingeschiegelt**Nelaton-Spitze, 41 cm**

Hilfsmittelverzeichnis: 15.25.15.3016

0939018	18 Ch, 30 ml	5/100	2195746
0939020	20 Ch, 30 ml	5/100	2195752
0939022	22 Ch, 30 ml	5/100	2195769
0939024	24 Ch, 30 ml	5/100	2195775
0939026	26 Ch, 30 ml	5/100	2195781

Couvelaire-Spitze, 41 cm

Hilfsmittelverzeichnis: 15.25.15.3017

0939518	18 Ch, 30 ml	5/100	2195798
0939520	20 Ch, 30 ml	5/100	2195806
0939522	22 Ch, 30 ml	5/100	2195812
0939524	24 Ch, 30 ml	5/100	2195829
0939526	26 Ch, 30 ml	5/100	2195835

(Beschreibung siehe Seite 184)

Norta® Latex Tamponade-Katheter

Best.- Nr.	Kaliber/ Charrière	Verp.- Einheit	PZN
2-Weg-verstärkt , einzeln steril eingeschiegelt			
Mercier-Spitze, 41 cm			
Hilfsmittelverzeichnis: 15.25.15.5026			
0939218	18 Ch, 60 ml	5/100	3365699
0939220	20 Ch, 60 ml	5/100	3365707
0939222	22 Ch, 60 ml	5/100	3365713
0939224	24 Ch, 60 ml	5/100	3365736
0939226	26 Ch, 60 ml	5/100	3365742

3-Weg-verstärkt, einzeln steril eingeschiegelt**Dufour-Spitze, 41 cm**

Hilfsmittelverzeichnis: 15.25.15.3018

0939618	18 Ch, 60 ml	5/100	3248278
0939620	20 Ch, 60 ml	5/100	3248284
0939622	22 Ch, 60 ml	5/100	3248290
0939624	24 Ch, 60 ml	5/100	3248309
0939626	26 Ch, 60 ml	5/100	3248315

Mercier-Spitze, 41 cm

Hilfsmittelverzeichnis: 15.25.15.3019

0939718	18 Ch, 60 ml	5/100	3248321
0939720	20 Ch, 60 ml	5/100	3248338
0939722	22 Ch, 60 ml	5/100	3248344
0939724	24 Ch, 60 ml	5/100	3248350
0939726	26 Ch, 60 ml	5/100	3248367

Frohmüller-Spitze, 41 cm

Hilfsmittelverzeichnis: 15.25.15.3020

0939818	18 Ch, 60 ml	5/100	3248373
0939820	20 Ch, 60 ml	5/100	3248396
0939822	22 Ch, 60 ml	5/100	3248404
0939824	24 Ch, 60 ml	5/100	3248410
0939826	26 Ch, 60 ml	5/100	3248427

(Beschreibung siehe Seite 185)



Frohmüller-, Mercier-, Dufour-Spitze.